

LESY ČESKÉ REPUBLIKY, S.P., SPRÁVA TOKŮ - OBLAST POVODÍ VLTAVY
Tyršova 1902, 256 01 Benešov, tel. +420 956954111, fax +420 317705619, ost54@lesy-cr.cz, ID DS: e8jctsn

Státní pozemkový úřad

Doručeno: 01.04.2015

SPU 168929/2015

listy 1 přílohy 1

druh



spuess5c65be11

Státní pozemkový úřad

Krajský pozemkový úřad pro Plzeňský kraj

Pobočka Plzeň

Nerudova 2672/35

Plzeň

301 00

VÁŠ DOPIS ZN.

ČÍSLO JEDNACÍ

SPISOVÁ ZNAČKA

DATUM

LCR954/001067/2015

LCR014065/2015

30.3.2015

VYŘIZUJE

TELEFON

GSM

FAX

E-MAIL

Králová

956954267

724523263

kralova.ost54@lesy-cr.cz

Věc: Pozemkové úpravy v k. ú. Lelov a Střelice

Lesy České republiky, s.p., Správa toků – oblast povodí Vltavy, jako správce určených drobných vodních toků (dále DVT), sděluje ve věci výše uvedených pozemkových úprav následující vyjádření:

LČR, s.p. v obvodu pozemkové úpravy v k.ú. **Střelice** spravuje drobný vodní tok PBP Radbuzy, IDVT 10243361 (viz zakres v přiložené mapě).

Požadujeme, aby dle možností byly při pozemkové úpravě vymezeny a navrženy do naší správy pozemky pod tímto tokem v dostatečné šířce.

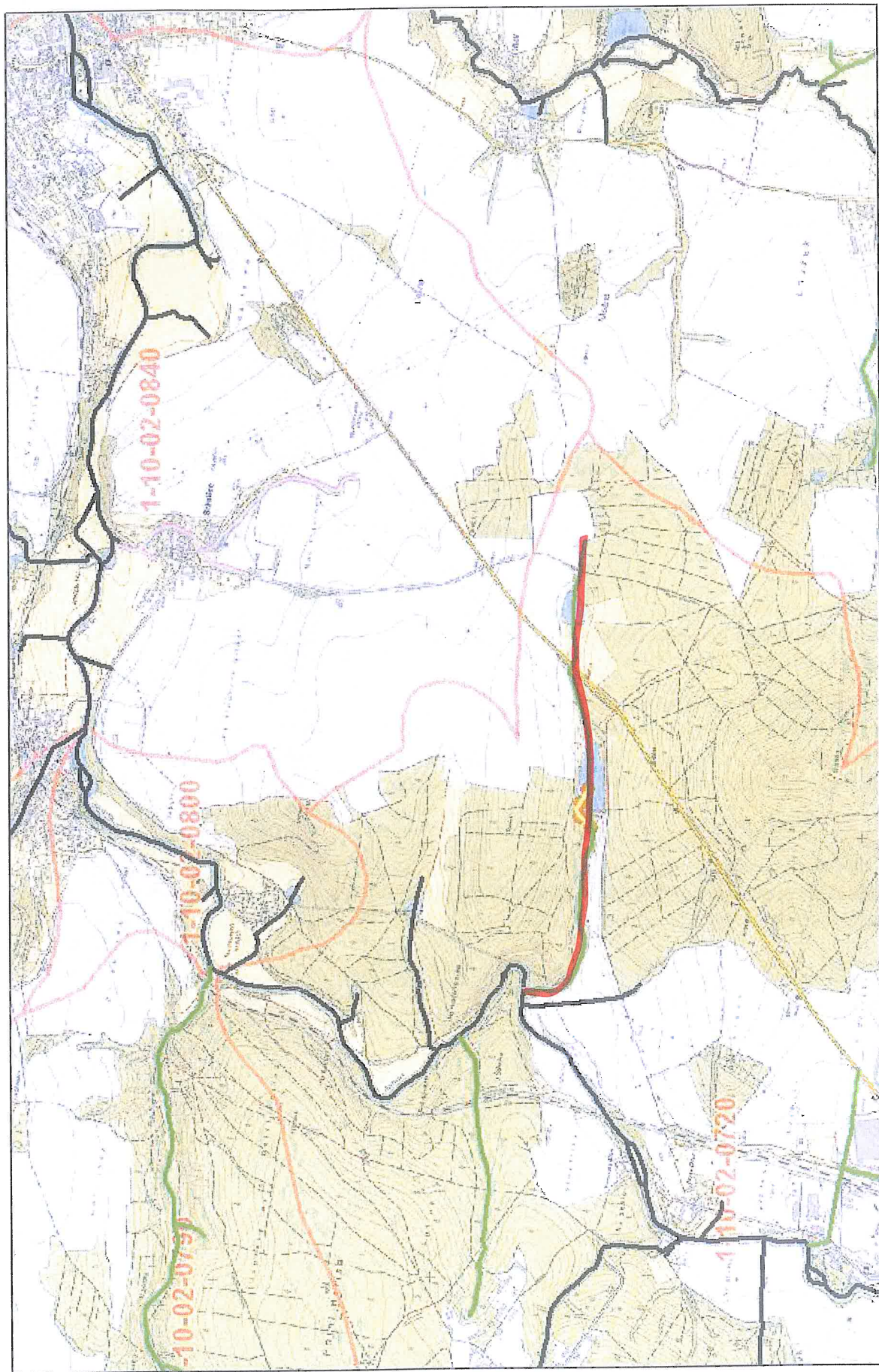
V k.ú. **Lelov** nemají LČR, s.p. žádné toky ve správě.

V obvodu výše uvedených pozemkových úprav neevidujeme žádné pozemky ve správě LČR, s.p., Správy toků – oblast povodí Vltavy, na něž by uplatnily restituční nároky církve, náboženské řády a kongregace.

Lesy České republiky, s.p.
se sídlem Přemyslova 1106, 501 68 Hradec Králové
IČ: 42196451, DIČ: CZ42196451
Správa toků - oblast povodí Vltavy
Tyršova 1902, 256 01 Benešov

[03]

Ing. Dan Král
vedoucí Správy toků – oblast povodí Vltavy



v LÚ LELOV nové sítěky šedé a žluté
 správně

30.3.2015 9:11:28,

1 : 25 000

GIS - CHÚL, oddělení GIS

N LÚ. STŘELICE

TBP ZADRŽKY

102 60 441

102 60 441

- červeně pokrač. hran a po hranice
 poz. úprav
 - polov. krevle mrazne
 a kolm. toku.

KRAJSKÝ ÚŘAD PLZEŇSKÉHO KRAJE
ODBOR ŽIVOTNÍHO PROSTŘEDÍ
Škroupova 18, 306 13 Plzeň

Vaše č. j.: SPU 081463/2015
Ze dne: 18. 2. 2015
Naše č. j.: ŽP/1585/15
Spis. zn.: ZN/182/ŽP/2015
Počet listů: 1
Počet příloh: 0
Počet listů příloh: 0

Státní pozemkový úřad, Krajský úřad pro PK

Pobočka Plzeň

Nerudova 35

301 00 PLZEŇ

Vyřizuje: Ing. Kokoška
Tel.: 377 195 357
E-mail: vaclav.kokoska@plzensky-kraj.cz

Datum: 17. 3. 2015

Vyjádření k zahájení komplexní pozemkové úpravy v k.ú. Lelov a Střelice

Krajský úřad Plzeňského kraje, odbor životního prostředí, obdržel dne 18. 2. 2015 žádost o stanovení podmínek k ochraně zájmů k zahájení komplexní pozemkové úpravy v k.ú. Lelov a Střelice.

Krajský úřad Plzeňského kraje, odbor životního prostředí, jako orgán ochrany ZPF, vodoprávní orgán a orgán státní správy lesů sděluje, že komplexními pozemkovými úpravami nejsou dotčeny zájmy, které zajišťuje odbor životního prostředí krajského úřadu.

Krajský úřad Plzeňského kraje, odbor životního prostředí, jako příslušný orgán ochrany přírody ve smyslu ustanovení § 77a odst. 4 písm. n) zákona č. 114/1992 Sb. o ochraně přírody a krajiny, po posouzení záměru „Zahájení komplexní pozemkové úpravy v k.ú. Lelov a Střelice“ vydává v souladu s ustanovením § 45i odst. 1 zákona toto stanovisko:

Výše uvedený záměr nemůže mít významný vliv na evropsky významné lokality ani ptačí oblasti.

Uvedený záměr je situován mimo evropsky významné lokality a ptačí oblasti, přičemž je ani jinak neovlivňuje.

Mgr. Martin Plíhal
vedoucí odboru životního prostředí

podepsáno elektronicky

KRAJSKÝ ÚŘAD PLZEŇSKÉHO KRAJE**ODBOR REGIONÁLNÍHO ROZVOJE****Škroupova 18, 306 13 Plzeň**

Vaše č. j.: SPU 081463/2015
Ze dne: 18. 02. 2015
Naše č. j.: RR/754/15
Spis. zn.: ZN/91/RR/15
Počet listů: 1
Počet příloh:
Počet listů příloh:

Státní pozemkový úřad
Krajský pozemkový úřad pro Plzeňský kraj
Pobočka Plzeň
Nerudova 2672/35, Jižní předměstí
301 00 Plzeň

Vyřizuje: Bc. Petr Pelech
Tel.: 377 195 421
E-mail: petr.pelech@plzensky-kraj.cz

Datum: 24. 02. 2015

Vyjádření ke komplexní pozemkové úpravě v katastrálních územích Lelov a Střelice

Krajský úřad Plzeňského kraje, odbor regionálního rozvoje, vykonává na základě ustanovení § 5 zákona č. 183/2006 Sb., o územním plánování a stavebním řádu, ve znění pozdějších předpisů (dále jen „stavební zákon“), působnost ve věcech územního plánování.

Odbor regionálního rozvoje Krajského úřadu Plzeňského kraje obdržel dne 18.2.2015 Vaše oznámení o zahájení pozemkových úprav ve výše uvedených katastrálních územích. Součástí oznámení je příloha s vyznačením příslušného zájmového území.

V této věci Vás upozorňujeme na skutečnost, že pro celé území kraje byly Zastupitelstvem Plzeňského kraje vydány Zásady územního rozvoje Plzeňského kraje, jejichž řešení je nutné respektovat. Kompletní znění Zásad územního rozvoje Plzeňského kraje, včetně grafické části, naleznete na internetových stránkách Plzeňského kraje (www.plzensky-kraj.cz).

Z ploch a koridorů nadmístního významu se řešeného území dotýkají následující veřejně prospěšné stavby: přeložka silnice I/26 (obchvat města Stod), modernizace železniční trati č. 180 a zkapacitnění elektrického vedení VVN Vítkov – Přestice. Na území jsou také vymezena biocentra a biokoridory regionálního územního systému ekologické stability (ÚSES).

Ing. arch. Miloslav Michalec
vedoucí odboru regionálního rozvoje

podepsáno elektronicky

KRAJSKÝ ÚŘAD PLZEŇSKÉHO KRAJE
ODBOR KULTURY, PAMÁTKOVÉ PÉČE A CESTOVNÍHO RUCHU
Škroupova 18, 306 13 Plzeň

Vaše č. j.: SPU: 081463/2015
Ze dne: 18.02.2015
Naše č. j.: KPP/548/15
Spis. zn.: ZN/57/KPP/15
Počet listů: 1
Počet příloh: 0
Počet listů příloh: 0

Státní pozemkový úřad
Krajský pozemkový úřad pro Plzeňský kraj
Nerudova 2672/35
301 00 PLZEŇ

Vyřizuje: Mgr. Vilém Wolf
Tel.: 377 195 240
E-mail: Vilem.Wolf@plzensky-kraj.cz

Datum: 17. 03. 2015

Sdělení k oznámení o zahájení řízení – komplexní pozemkové úpravy Lelov a Střelice

Krajský úřad Plzeňského kraje, Odbor kultury, památkové péče a cestovního ruchu obdržel dne 18.02.2015 oznámení o zahájení řízení – stanovení podmínek pro komplexní pozemkové úpravy v katastrálním území Lelov a Střelice.

K uvedené problematice sdělujeme:

Krajský úřad Plzeňského kraje, Odbor kultury, památkové péče a cestovního ruchu plní úkoly orgánu státní památkové péče pro národní kulturní památky (§ 28 odst. 2 písm. a) zákona č. 20/1987 Sb., o státní památkové péči, ve znění pozdějších předpisů). Jelikož se na řešeném území národní kulturní památka nenachází, Odbor kultury, památkové péče a cestovního ruchu, k vydání stanoviska příslušný.

Výkon orgánu státní památkové péče pro toto území plní Městský úřad Stod, odbor výstavby.

otisk úředního razítka

Ing. Alena Svobodová
vedoucí odboru

v z. Marie Aubrechtová
vedoucí oddělení památkové péče

Rozdělovník

Státní pozemkový úřad, Krajský pozemkový úřad pro Plzeňský kraj, Nerudova 2672/35, 301 00 Plzeň (datová schránka)
vlastní

Ukl. znak: 411.9/A/10

Příloha č. 12



SÚSPK

Správa a údržba silnic
Plzeňského kraje, příspěvková organizace
Škroupova 18, 306 13 Plzeň

Státní pozemkový úřad

Doručeno: 25.02.2015

SPU 096356/2015

listy: 1 přílohy
druh



spuess5e649e4f

váš dopis ze dne : 18.2.2015

vaše zn.: SPU 081463/2015

naše zn.: 447/15/SÚSPK-PJ

vyřizuje :Balvínová

tel.:377 172 512, 605 299 818

e-mail: lenka.balvinova@suspk.eu

datum: 25.2.2015

**Státní pozemkový úřad
Krajský pozemkový úřad pro
Plzeňský kraj,pobočka Plzeň
Ing. Pavla Seidlerová
Nerudova 2672,35
301 00 Plzeň**

Věc: stanovení podmínek pro KoPÚ Lelov a Střelice , okres : Plzeň- jih

SÚSPK , středisko Plzeň jih obdržela Vaši žádost o sdělení, zda se v řešeném

katastrálním území nachází zájmy SÚSPK-PJ.

V katastrálním území Lelov se nachází silnice II/182.

V katastrálním území Střelice se nachází silnice III/19341

Žádáme o vlastnické vypořádání pozemků pod těmito silnicemi v rámci komplexní pozemkové úpravy.

Upozorňujeme, že silniční těleso je součástí silničního pozemku, jehož část tvoří pomocný silniční pozemek, který slouží mimo jiné k potřebám údržby a vegetačním úpravám

Požadujeme dodržení ustanovení §10 a §11 zákona 13/1997 v platném znění.

Lenka Balvínová
správa majetku PJ
SÚS Plzeňského kraje

Správa a údržba silnic
Plzeňského kraje,
příspěvková organizace
Škroupova 18, 306 13 Plzeň

IČ: 72053119

93

STÁTNÍ POZEMKOVÝ ÚŘAD

Sídlo: Husinecká 1024/11a, 130 00 Praha 3, IČO: 01312774, DIČ: CZ01312774

Oddělení správy vodohospodářských děl

váš dopis zn.: SPU 081463/2015
 ze dne: 18. 2. 2015
 naše zn.: SPU 083749/2015
 vyřizuje: Ing. Karel Bílek
 tel.: 607 893 100
 e-mail: k.bilek@spucr.cz
 datum: 9. 3. 2015
 počet listů: 1
 počet příloh/listů: 1

Státní pozemkový úřad
 KPÚ pro Plzeňský kraj
 Pobočka Plzeň
 Nerudova 2672/35
 301 00 Plzeň

Komplexní pozemkové úpravy v k.ú. Lelov a Střelice – vyjádření k oznámení o zahájení řízení a stanovení podmínek

Dopisem ze dne 18. 2. 2015 jste zaslali našemu oddělení oznámení o zahájení řízení o komplexních pozemkových úpravách v k.ú. Lelov a Střelice. Současně jste nás vyzvali ke stanovení podmínek k ochraně zájmů podle zvláštních předpisů.

Sdělujeme Vám, že v obvodu a na okrajích obvodu komplexní pozemkové úpravy v k.ú. Lelov a Střelice spravuje OSVD následující stavby vodních děl – hlavní odvodňovací zařízení (HOZ), které jsou v majetku státu a v příslušnosti hospodařit Státního pozemkového úřadu v souladu s § 56 odst. 6 zákona č. 254/2001 Sb., o vodách, v platném znění a § 4 odst. 2 zákona č. 503/2012 Sb., o Státním pozemkovém úřadu a o změně některých souvisejících zákonů, v platném znění:

název HOZ	rok pořízení	ID majetku	otevřený [km]	zatrubněný [km]	ČHP
Hradec u Stoda, HOZ- OBJ. 1	1977	2050000515-11201000	0,000	0,909	1-10-02-084
Hradec u Stoda, HOZ- OBJ. 3	1977	2050000517-11201000	0,000	0,240	1-10-02-084

V obvodu obou katastrálních území se dle našich informací nacházejí i odvodněné pozemky. Orientační zakres ploch s podrobným odvodňovacím zařízením (POZ), které je příslušenstvím pozemků, přikládáme. Odvodněné plochy jsou v mapě GIS vyšrafovány modře s rokem výstavby, HOZ modře dvojitou čarou. Skutečný rozsah a stav POZ nám není znám.

Vzhledem k výskytu HOZ a POZ v zájmovém území je nutno v rámci návrhu plánu společných zařízení (např. polních cest) a návrhu nového uspořádání pozemků respektovat tyto podmínky:

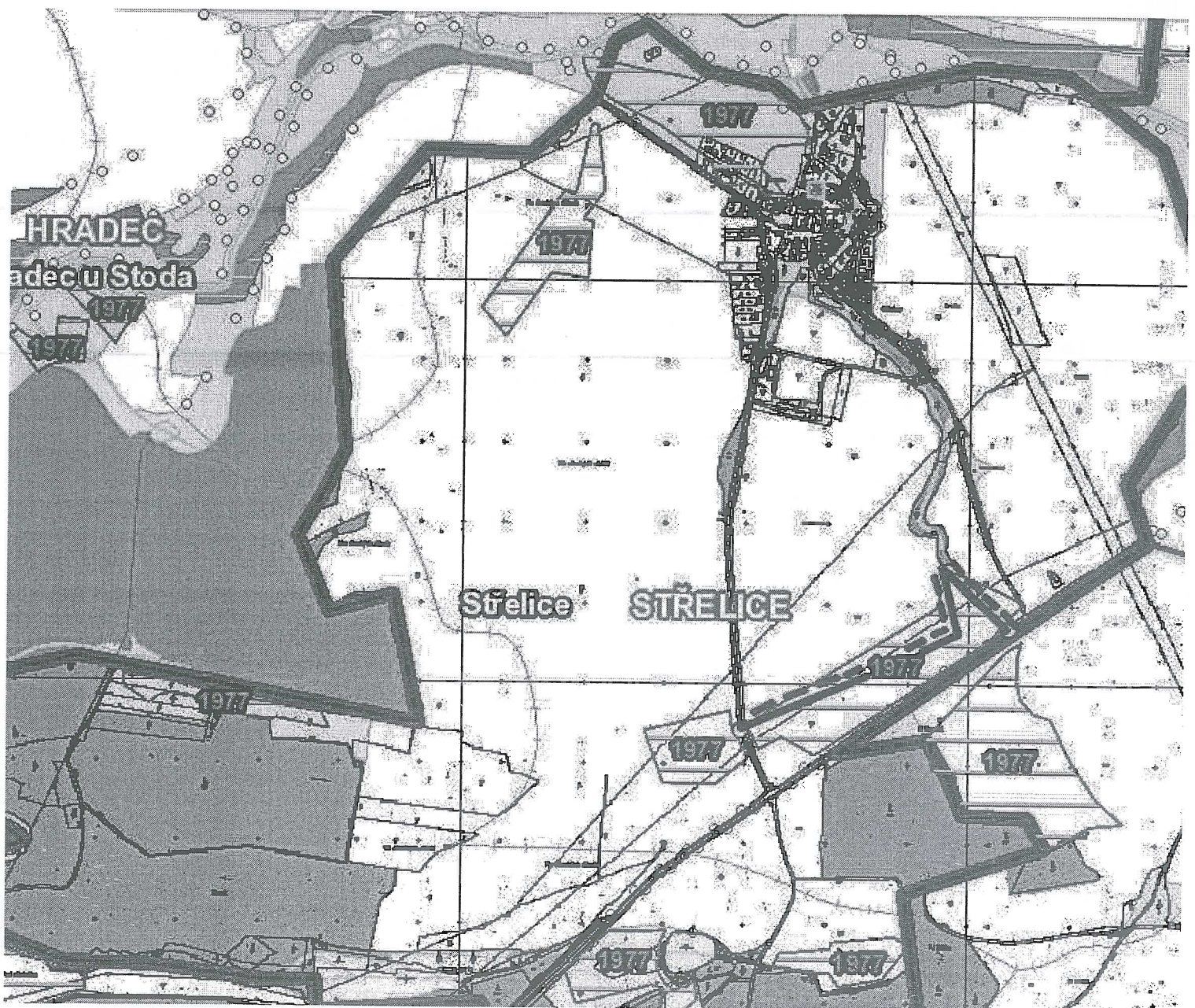
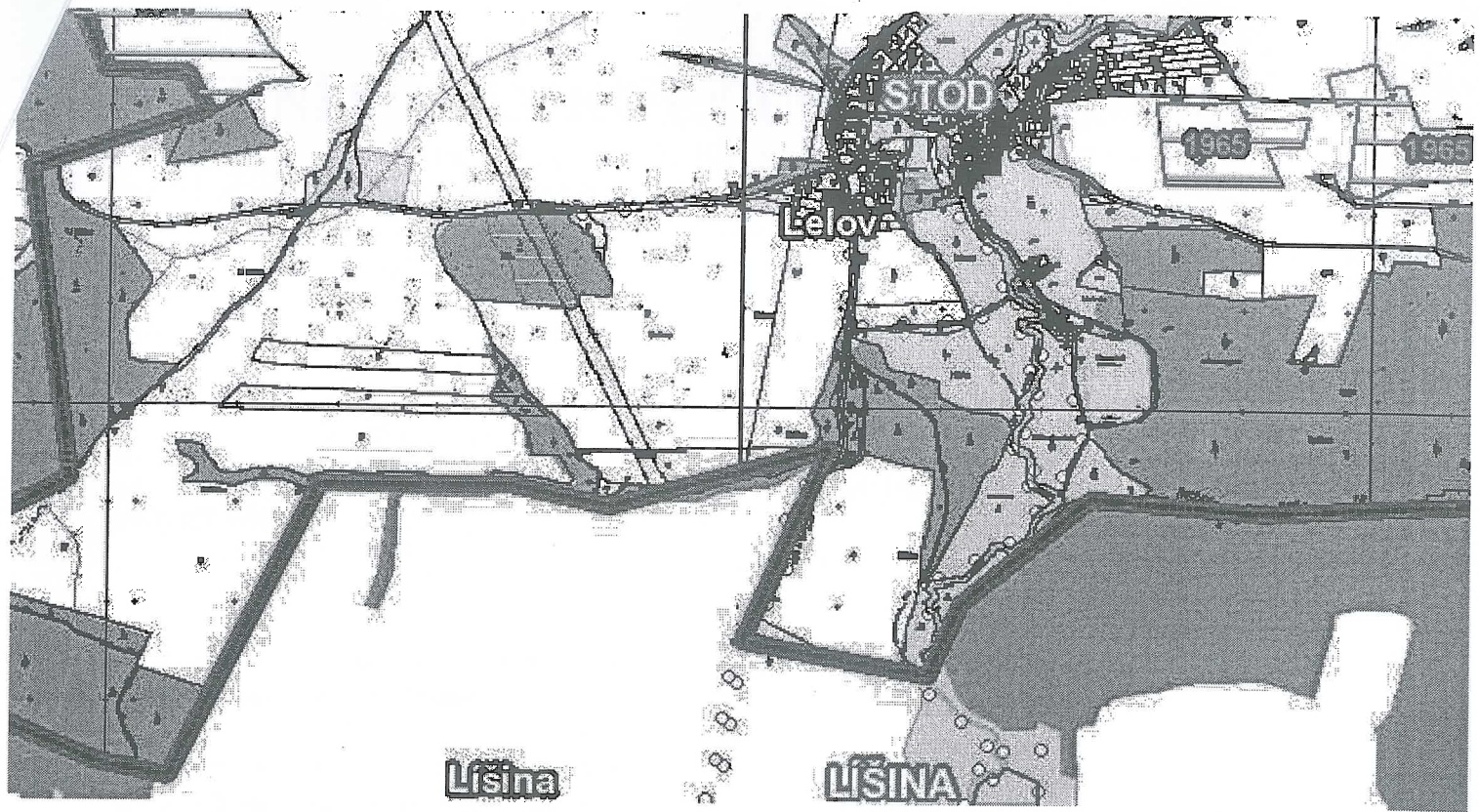
- zakreslit trasu HOZ a plochy POZ do hlavního výkresu PSZ
- navrhnout taková opatření, aby byla po jejich realizaci i nadále zachována funkčnost odvodňovacího systému (POZ i HOZ)
- zajistit přístup k objektům HOZ za účelem kontroly a případných oprav
- u zatrubněných kanálů HOZ by bylo vhodné zřídit věcné břemeno nebo eventuálně samostatný pozemek
- výsadba zeleně nad zatrubněnými HOZ není přípustná

- v trase trubního kanálu nenavrhovat žádné stavby vyjma např. revitalizace (otevření trubního kanálu) apod., a to vždy po předchozí dohodě s pracovníkem OSVD před zpracováním návrhu PSZ
- při výstavbě nebo rekonstrukci polních cest, sjezdů na pole a výhyben nebo jiných staveb (např. biokoridory, PPO, protierozní opatření) dodržet normu ČSN 75 4030 – Křížení a souběhy melioračních zařízení s dráhami, pozemními komunikacemi a jinými vedeními

S pozdravem

Ing. Michaela Kašpírková
vedoucí oddělení správy vodohospodářských děl
Státní pozemkový úřad

Příloha: situace s vyznačením ploch s POZ a tras HOZ



LESY ČESKÉ REPUBLIKY, S.P., LESNÍ SPRÁVA HORŠOVSKÝ TÝN

Gorkého 79, 346 01 Horšovský Týn, tel. +420 956222111, fax +420 379423110, ls222@lesy-cr.cz, ID DS: e8jcf5n

Státní pozemkový úřad

Doručeno: 13.05.2015

SPU 250301/2015

listy: 1 přílohy:

druh:



spu55:0070207

Státní pozemkový úřad

Krajský pozemkový úřad pro Plzeňský kraj

Pobočka Plzeň

Nerudova 2672/35

301 00 Plzeň

VÁŠ DOPIS ZN.

ČÍSLO JEDNACÍ

SPISOVÁ ZNAČKA

DATUM

LCR222/000247/2015

11.6.2015

VYŘIZUJE

TELEFON

GSM

FAX

E-MAIL

Kazda

956 222 104

724 524 721

379 423 110

kazda.ls222@lesy-cr.cz

Věc: Komplexní pozemková úprava v k.ú. Lelov a Střelice

Obdrželi jsme oznámení o zahájení řízení ve věci komplexních pozemkových úprav (KoPÚ) v kat. území Lelov a Střelice.

Při tvorbě KoPÚ považujeme za vhodné pokud možno zachovat, případně navrhnout zpřístupnění lesních komplexů (současné či pův. komunikace).

Žádáme o narovnání stavu skutečných rozhraní kultur (např. pole-les) se stavem vedeným v KN a pokud možno ucelování vlastnictví lesního majetku.

Sdělujeme, že v předmětném území se nenachází žádná zařízení nebo inženýrské sítě v právu hospodařit pro Lesy České republiky, s.p.

Případné konkrétní podmínky a návrhy budou konzultovány v rámci řízení s vyhotovitelem KoPÚ.

S pozdravem

Ing. Přemysl Randa

lesní správce LS Horšovský Týn

Lesy České republiky, s.p.
se sídlem Přemyslova 1106, 501 68 Hradec Králové
IČ: 42196451, DIČ: CZ42196451
Lesní správa Horšovský Týn
Gorkého 79, 346 01 Horšovský Týn [01]

ÚŘAD PRO ZASTUPOVÁNÍ STÁTU VE VĚCECH MAJETKOVÝCH
RAŠÍNOVO NÁBŘEŽÍ 390/42, 128 00 PRAHA 2
ÚZEMNÍ PRACOVISTĚ PLZEŇ,
RADOBYČICKÁ 14, 30100 PLZEŇ
ODBOR HOSPODAŘENÍ S MAJETKEM STÁTU



6396/P/2015-HMSO

Státní pozemkový úřad
Husinecká 1024/11a
13000 Praha

VÁŠ DOPIS ZN.: SPU 090314/2015
PŘIJATO DNE:
NAŠE Č.J.: UZSVM/P/5179/2015-HMSO

Krajský pozemkový úřad pro Plzeňský kraj
Pobočka Plzeň – Ing. Seidlerová
Nerudova 2672/35
301 00 Plzeň

VYŘIZUJE: Ing. Rolníková Vendula
ÚTVAR: odd. Hosp. s maj. v operativní evid.
TELEFON: +420 377 169 214
E-MAIL: Vendula.Rolnikova@uzsvm.cz
DAT.SCHRÁNKA: 3mafszi
DATUM: 9. března 2015

Stanovení podmínek pro komplexní pozemkovou úpravu v k. ú. Střelice

Úřad pro zastupování státu ve věcech majetkových (dále jen „Úřad“), územní pracoviště Plzeň obdržel dne 19. 2. 2015 Oznámení o zahájení řízení ve věci komplexní pozemkové úpravy (dále „KPÚ“) v katastrálním území **Střelice**.

Úřad je při nakládání s majetkem státu mimo jiné povinen rozmístit nabytý majetek u státních organizací či organizačních složek státu (pokud to povaha majetku vyžaduje anebo jej tyto potřebují pro zabezpečení výkonu své působnosti nebo stanoveného předmětu činnosti). K tomuto úkolu je pozemková úprava velmi vhodná, protože významným prvkem v pozemkové úpravě je mj. uspořádání vlastnických vztahů k pozemkům a s nimi související služebnosti resp. věcná břemena.

- podle ustanovení § 9, odst. 14 zákona č. 139/2002 Sb., o pozemkových úpravách a pozemkových úřadech, v platném znění, se v případě potřeby vyčlenění nezbytné výměry půdního fondu pro společná zařízení použijí přednostně pozemky ve vlastnictví státu a potom ve vlastnictví obce.
Úřad je zcela srozuměn s tímto ustanovením, jelikož chápe význam souboru opatření, která tvoří společná zařízení a s jejich použitím v nezbytně nutném rozsahu souhlasí
- v rámci pozemkové úpravy Vás žádáme o vypořádání všech spoluvlastnických vztahů, kde je Úřad pro zastupování státu ve věcech majetkových příslušný hospodařit s určitým podílem pozemků
- přínosem by bylo rovněž v rámci pozemkové úpravy vyřešení nesouladu mezi skutečností a stavem evidovaným v katastru nemovitostí s důrazem na problém změny druhů pozemků podle aktuálního stavu zjištěného při průzkumu terénu

U pozemků v obvodu pozemkové úpravy, kde je zapsáno vlastnické právo pro Českou republiku, příslušnost hospodařit s majetkem státu pro Úřad pro zastupování státu ve věcech majetkových žádáme v níže uvedených případech o provedení převodu pozemků státním subjektům, jimž je výkon činnosti svěřen příslušnými právními předpisy.

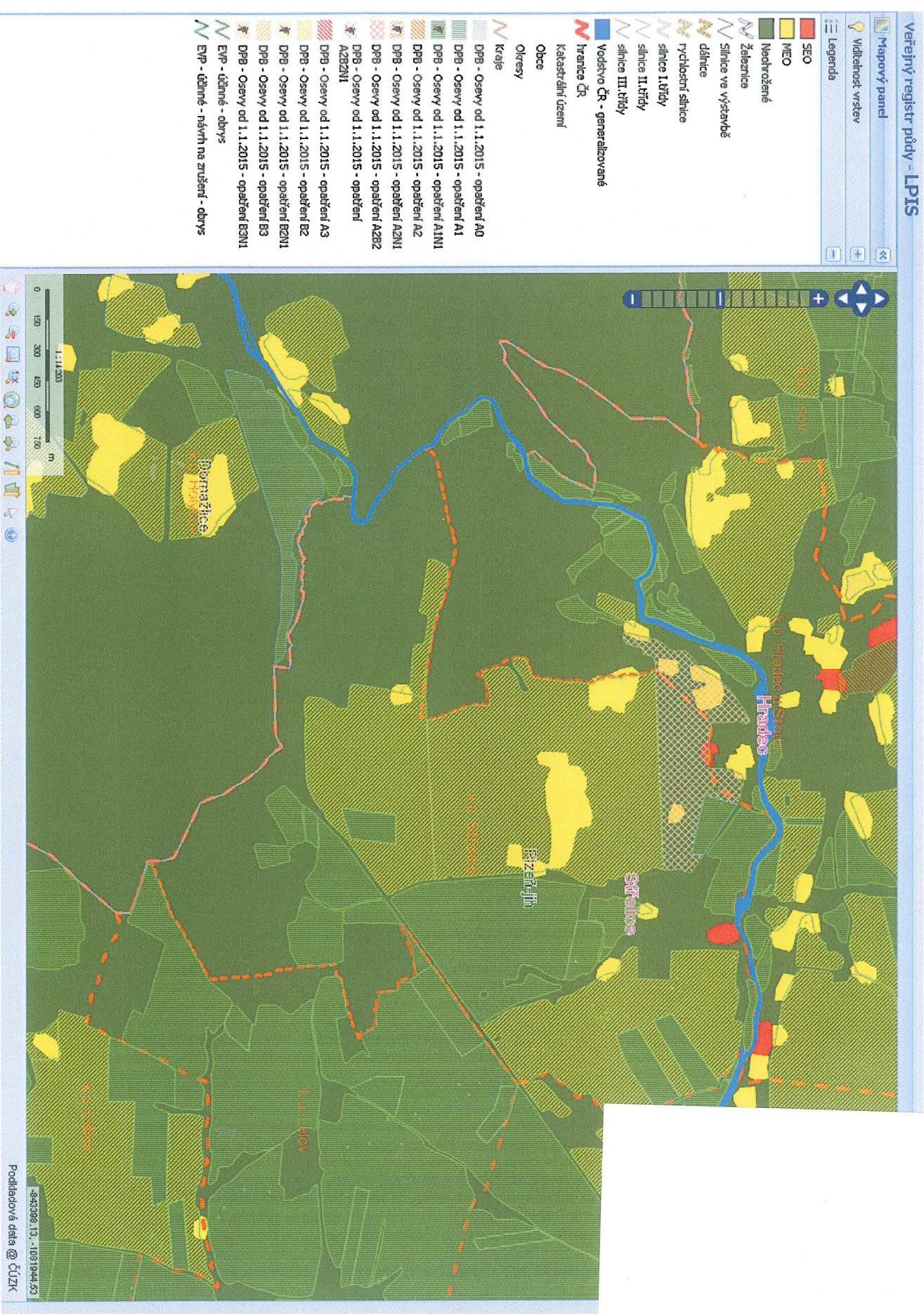
V uvedených případech vlastníkem nemovitých věcí vždy zůstává Česká republika:

- pozemky tvořící koryta vodních toků, pozemky s nimi související - Povodí Vltavy s. p.
- pozemky plnící funkci lesa a pozemky s nimi související - Lesy České republiky s. p.
- pozemky zastavěné stavbami dálnic a silnic I. třídy – převod na majitele stavby silničního tělesa Ředitelství silnic a dálnic

Žádné další podmínky v současné chvíli nestanovujeme.

S pozdravem

JUDr. Linda Hejlová
ředitelka odboru
Hospodaření s majetkem státu





INFORMAČNÍ SYSTÉM MELIORAČNÍCH STAVEB ČR



Příloha č. 18a)

MISYS-Katastr(SQL), výpis určen pouze pro vnitřní potřebu!
Pro účel: Správa majetku. Vytvořil: Seidlerová Pavla Ing..

Data platná k: 1.04.2015

OKRES: CZ0324 Plzeň-jih,3406
OBEC: 540056 Střelice
KAT.ÚZEMÍ: 646776 Střelice

STATISTIKA OBJEKTŮ

Pro list vlastnictví: 10002

Druh pozemku	Počet dílů	Výměra [m²]	Počet	Z toho využití nemovitosti	Počet dílů	Výměra [m²]	Počet
orná půda		32208	6				
zastavěná plocha a nádvoří		1059	1				
ostatní plocha		11025	6	neplošná půda		65	1
				manipulační plocha		10222	4
				ostatní komunikace		738	1
PARCELY KN		44292	13				
z toho zemědělská pl.		32208	6				
PARCELY KN BEZ VLASTNÍKA (počet)			-				
PARCELY KN S OCHRANOU (počet)			6				
Pozemkový katastr z jiného k.ú.		109640	21				
Přídělový plán nebo jiný podklad		216741	19				
PARCELY ZE		326381	40				
PARCELY ZE BEZ VLASTNÍKA (počet)			-				
budova bez čísla popisného nebo evidenčního			1	stavba technického vybavení			1
BUDOVY (počet)			1				
BUDOVY BEZ VLASTNÍKA (počet)			-				
BUDOVY S OCHRANOU (počet)			-				
JEDNOTKY			-				
LISTY VLASTNICTVÍ (počet)			1				
OPRÁVNĚNÉ OSOBY NA LV(počet)			2				

Vytvořeno systémem MISYS(12.30.76901) pro VFK verze 5.1

Datum a čas vyhotovení výpisu: 23.04.2015 14:57:11

OKRES:	CZ0324 Plzeň-jih,3406	STATISTIKA OBJEKTŮ	Data platná k: 1.04.2015
OBEC:	540056 Střelice		
KAT.ÚZEMÍ:	646776 Střelice		

Pro list vlastnictví: 10001

Druh pozemku	Počet dílů	Výměra [m²]	Počet	Z toho využití nemovitosti	Počet dílů	Výměra [m²]	Počet
zahrada		157	2				
trvalý travní porost		2931	4				
vodní plocha		1716	1	vodní nádrž umělá		1716	1
zastavěná plocha a nádvoří		1376	5	společný dvůr		336	2
ostatní plocha		3289	15	neplodná půda		193	2
				jiná plocha		2289	8
				zeleň		18	1
				ostatní komunikace		789	4
PARCELY KN		9469	27				
z toho zemědělská pl.		3088	6				
PARCELY KN BEZ VLASTNÍKA (počet)			-				
PARCELY KN S OCHRANOU (počet)			6				
Evidence nemovitostí		5136	1				
Pozemkový katastr		727524	78				
Pozemkový katastr z jiného k.ú.		87971	43				
Přídělový plán nebo jiný podklad		215574	39				
PARCELY ZE		1036205	161				
PARCELY ZE BEZ VLASTNÍKA (počet)			-				
budova s číslem popisným			2	objekt k bydlení			1
budova bez čísla popisného nebo evidenčního			1	stavba občanského vybavení			1
BUDOVY (počet)			3	objekt občanské vybavenosti			1
BUDOVY BEZ VLASTNÍKA (počet)			-				
BUDOVY S OCHRANOU (počet)			-				
JEDNOTKY			-				
LISTY VLASTNICTVÍ (počet)			1				
OPRÁVNĚNÉ OSOBY NA LV(počet)			1				

Vyhotoveno systémem MISYS(12.30.76901) pro VFK verze 5.1

Datum a čas vyhotovení výpisu: 23.04.2015 14:56:33

STÁTNÍ POZEMKOVÝ ÚŘAD

Sídlo: Husinecká 1024/11a, 130 00 Praha 3, IČ: 01312774, DIČ: CZ01312774

Krajský pozemkový úřad pro Plzeňský kraj

Adresa: Náměstí Generála Píky 8 Plzeň 326 00

Váš dopis č.j.:

Ze dne :

Naše značka: SPÚ 159476/2015/Pav.

Vyřizuje: Lydie Pavelková

Tel.: 725902868

E-mail: l.pavelkova1@spucr.cz

Datum: 26. 3. 2015

Krajský pozemkový úřad pro Plzeňský kraj

Pobočka Plzeň – Ing. Seidlerová

Nerudova 35

301 00 Plzeň

Věc: Vyjádření


Na základě Vaší žádosti sdělujeme, že zdejší úřad **neviduje** dosud nevyřízené restituční nároky podle zákona 229/91 Sb. v platném znění na nemovitosti v **kat. území Střelice a Lelov**.

Veškeré restituční nároky ve shora uvedených katastrech jsou podle citovaného zákona vyřízeny.

S pozdravem

STÁTNÍ POZEMKOVÝ ÚŘAD
Krajský pozemkový úřad pro Plzeňský kraj
nám. Gen. Píky 8
326 00 Plzeň

4


Ing. Jiří Papež
ředitel Krajského pozemkového úřadu
pro Plzeňský kraj